

A portrait of a young man with dark hair, wearing a dark leather jacket over a blue shirt. He is looking slightly to the left of the camera with a neutral expression. The background is a solid dark blue.

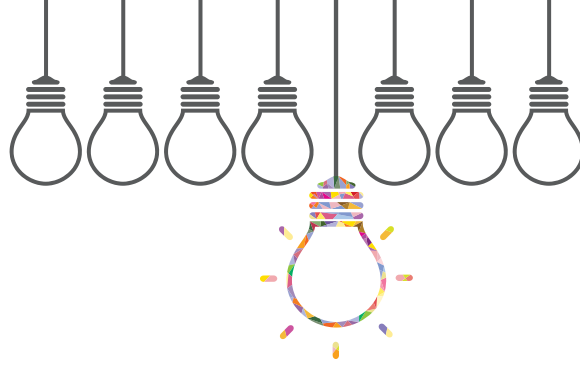
TETSUYA YOSHINAGA
ELLA プログラム (英語言語学習)

DOUGLAS

DOUGLAS COLLEGE
INTERNATIONAL

留学生プログラムガイド
2019 年

プログラム



ESL

英語言語学習および取得プログラム

キャリア・学部課程修士証

会計
基礎音楽
コミュニケーション
刑事司法研究
経営一般
マーケティング
近代言語
演劇および美術

ディプロマ

会計
経営管理
経営一般
ビジネスマネジメント (専門: 経営管理、経営一般)
コンピューター科学および情報システム
犯罪学
眼鏡技師技術
工学および製造技術
金融サービス管理
音楽療法研究の基礎
学問一般
地理的資源
補聴器技師技術
ホスピタリティ管理
法学
一般教養
マーケティング
音楽
音楽技術
演出技法およびイベント技術
演劇
科学技術

準学士号 (大学転入)

商務および経営管理
人類学
芸術
生物学
化学
コミュニケーション
文芸
犯罪学
経済学
英語
環境科学
環境学
未来の職業パイロット
ジェンダー、セクシュアリティ、および女性学

地理学
地質学
歴史
異文化間および国際研究
数学
近代言語
音楽
演劇および美術
哲学
政治学
心理学
科学
社会学
演劇

学士号

応用犯罪学
応用心理学
経営管理 - 会計
経営管理 - 金融サービス
経営管理 - 管理
青少年教育
芸能

修士号 (1年)

会計
会計学
商法 (2019年秋)
財務分析
財務計画
グローバルバンキングと経済学
ホスピタリティ管理
ホスピタリティマーケティング
情報および通信技術
国際経営管理
マーケティング
職業コミュニケーション
プロジェクト管理
営業
サプライチェーン管理

修士号 (2年)

会計
会計および財務
コンピューターおよび情報システム (新興技術またはデータ解析)
金融
ホスピタリティサービス管理
健康情報管理
国際サプライチェーン管理



ダグラスカレッジへの入学

学位課程の条件

学部課程 (キャリア、学部課程修士証、ディプロマ、準学士号および学士号) プログラム:

- ・ 高等学校を卒業し、ダグラスでの 1 学期目の初日の時点で 17 歳以上であること、および
- ・ 高等学校の最終学年の成績平均が上位 60% 以上 (平均 3 以上程度) であること、および
- ・ 大多数のプログラムでは、BC 州高等学校 11 年次において、数学の成績が C もしくは 60% 以上であること (数学 II の成績 3 以上程度)。

大学院 (修士号) プログラム:

- ・ 3 年以上のプログラムの学位を取得し、認定を受けた学位を取得可能な中等教育以上の機関を卒業している、および
- ・ 学位プログラムの累積成績平均が 60% 以上である。

英語言語要件

ダグラスカレッジに入学するには、十分な英語能力を有することを証明する必要があります。これは、以下のいずれかを提出することで証明できます (その他の要素も審査されます):

- ・ BC 州高校において 12 年次の英語の成績が C 以上である (課程の成績と州統一試験に基づく)。
- ・ TOEFL: iBT スコア 83 点以上 (ダグラスカレッジの機関コードは 9568 です)。
- ・ IELTS (アカデミックモジュール): 平均 6.5 点以上。修士号プログラムの場合は、各科目で 6.0 点以上。
- ・ ダグラスカレッジの ALLE プログラムの ACE レベル 2 を 4 コース、およびレベル 3 を 3 コース修了。
- ・ Pathway パートナー (ILAC、ILSC、VGC、EF、Kaplan、ELS) からの必要なレベルを修了。
- ・ 実用英語技能検定 (英検) 1 級。

その他の入学条件も適用される場合があります。

入学条件の詳細については、以下をご覧ください。

 douglascollege.ca/international-admission

入学申請手続き

1. douglascollege.ca/dci-applications から入学願書をダウンロードして記入してください。
2. 成績証明書、英語能力証明書と有効なパスポートの複写を用意します。
3. すべての文書を dciadmissions@douglascollege.ca まで電子メールで送付してください。

入学条件や入学手続きの詳細については、douglascollege.ca/dci をご覧ください。



入学申請手続きの締切日

開始日	締切日
9 月	5 月 31 日
1 月	9 月 30 日
5 月	1 月 31 日

締切日はプログラムの登録状況、就学 (ビザ) 処理時間、特別パートナープログラムの状況によって変更される場合があります。

経費の見積り (年間)

授業料	\$17,400 (単位当たり \$580)*
交通費	\$328
ホームステイ/家賃	\$8,000
教科書および教材	\$1,600
健康保険	\$600
雑費	\$3,000
総額	\$30,528

ホームステイと公共交通を利用している学生の2学期間を基にしています。
カナダドル単位の料金および経費は変更される場合があります。

*全日制課程の場合。

ダグラスカレッジの データ概要

総学生数 **20,000+**

留学生数 **3,400+**

出身国 **85+**

教授当たりの学生数 **1:17**

1年当たり提供される奨学金額 **\$100,000**



気候

年間日照時間 **1,920 時間以上**

夏季の平均最高温度 **22°C**

冬季の平均最高温度 **8°C**

ダグラスカレッジ の特長 トップ5

- 1 多様なプログラム**
65 を超える実践的な応用選択科目から選択できます。
- 2 投資利益率**
バンクーバー都市圏で最も低い授業料。
- 3 教授との緊密なコミュニケーション**
クラス学生数最大 35 名
- 4 キャリアへの窓口**
大学院課程リーダープログラム
の学生は、高い就職率で専門分野に就職しています。
- 5 大学への転入**
カナダ全土の 90 を超える大学に
転入可能。

DOUGLAS INTERNATIONAL OFFICE

700 Royal Ave., room S2800
New Westminster, BC, Canada
Tel 604 527 5650 Fax 604 527 5516

所在地

PO Box 2503
New Westminster, BC, Canada, V3L 5B2

douglascollege.ca (大学ホームページ)
Douglascollege.ca/dci (国際ホームページ)
dciadmissions@douglascollege.ca

