



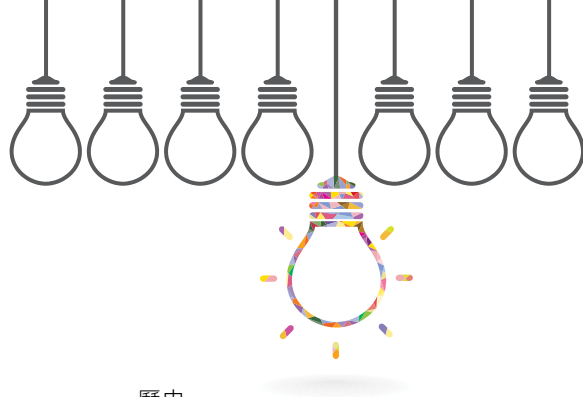
DOUGLAS

DOUGLAS COLLEGE
INTERNATIONAL

國際學生課程指南
2019

TETSUYA YOSHINAGA
英語學習與習得課程

課程



ESL

英語學習與習得

證書

會計
音樂基礎訓練
通信
刑事司法研究
一般商業
行銷
現代語言
表演與藝術

專科文憑

會計
企業管理（專業：企業管理；一般商業）
商學與企業管理
電腦研究及資訊系統
犯罪學
配鏡學
工程與製造技術
金融服務管理
音樂治療研究基礎
一般研究
地質資源
助聽器醫生
餐旅管理
法律研究
人文藝術
行銷
音樂
音樂科技
舞台表演與活動科技
劇場
科學與技術

副學士學位（大學轉讀）

人類學
藝術
生物學
化學
通信
創意寫作
犯罪學
經濟學
英文
環境科學
環境研究
未來專業飛行員
性，性向與女性研究
地理學
地質學

歷史

多元文化及國際研究
數學
現代語言
音樂
表演與藝術
哲學
政治學
心理學
科學
社會學
劇場

學士學位

應用犯罪學
應用心理學
企業管理 - 會計
企業管理 - 金融服務
企業管理 - 管理
兒童與青少年照顧
表演藝術

學士後文憑（1年）

會計
會計研究
商業法律（2019年秋季）
金融分析
金融規劃
全球銀行與經濟學
餐旅管理
餐旅行銷
資訊與通信技術
國際企業管理
行銷
專業溝通
專案管理
業務
供應鏈管理

研究所文憑（2年）

會計
會計與金融
電腦與資訊系統（新興技術或資料分析）
金融
餐旅服務管理
健康資訊管理
國際供應鏈管理



加入 DOUGLAS

學術性課程要求

大學部（專科文憑、證書、副學士與學士學位）課程：

- 高中畢業並在就讀第一個學期的首日年滿 17 歲以上；且
- 高中最後一年的整體成績平均值在 60% 以上；且
- 11 年級數學或多數學科的最後成績為 C 或 60% 以上。

畢業後（學士後與研究所）課程：

- 畢業自獲認可的中學後教育學位授予機構，並具備至少三年制學士學位；且
- 學士學位期間的學業成績加權平均值 60%。

英語能力要求

進入 Douglas College 之前，您必須證明自己通曉英語。請提供以下證明（亦可能考慮其他因素）：

- B.C. 高中英文 12：成績至少為 C（根據課程成績與省考成績）。
- TOEFL：iBT 成績至少 83 分；Douglas College 代碼為 9568。
- IELTS（學術性測驗）整體成績至少 6.5 分。針對學士後與研究所文憑課程，各項成績至少 6.0 分。
- 在 Douglas College 順利完成 ACE Level 2 四門課程與 ACE Level 3 三門課程。
- 完成指定預備課程學習中心（Pathway Partner：ILAC、ILSC、VGC、EF、Kaplan、ELS）的要求等級。

可能需要其他入學要求

有關入學要求的完整詳情，請瀏覽：

 douglascollege.ca/international-admission

如何申請

1. 前往 douglascollege.ca/dci-applications 填寫申請表格。
2. 準備您的英語程度證明書與有效護照的副本。
3. 將所有文件以電郵寄至 dciadmissions@douglascollege.ca。

有關入學要求與申請程序的完整詳情，
請瀏覽 douglascollege.ca/dci



申請期限

開始日期	期限
9 月	5 月 31 日
1 月	9 月 30 日
5 月	1 月 31 日

申請期限將依據課程的提供、學生許可（簽證）處理時間和特殊指定語言學習中心的課程情況而定。

學費多少？（每年）

學費	\$17,400（每 \$580 一點）*
交通費	\$328
寄宿家庭/食宿	\$8,000
書籍和文具	\$1,600
健康保險	\$600
雜費	\$3,000（剛滿及未滿 18 歲的學生，依要求提供）
總金額	\$30,528

根據住在寄宿家庭並搭乘大眾交通工具的學生計算，包含 2 個學期。
費用以加幣為單位，並且可能變更。

*根據全日制課程計算

DOUGLAS 快速介紹

學生總人數 **20,000+**

3,400+ 名國際學生

85+ 種不同國籍

學生與教職員比例為 **17:1**

每年提供獎學金 **\$100,000**



天氣

每年日照時間達 **1,920+** 個小時
夏天平均高溫 **22°C**
冬天平均高溫 **8°C**

DOUGLAS 的 5 大特點

- 1 課程多元**
可選擇超過 65 門具實用及應用性的課程。
- 2 投資報酬率**
大溫哥華區域最合理的學費。
- 3 與教授高度互動**
每班最多 35 名學生。
- 4 就業機會**
就讀研究所學位領導課程 (Post Baccalaureate Degree Leaders Program) 的學生獲得本科工作的比例較高。
- 5 大學預備課程**
學生成功轉讀加拿大境內超過 90 所的大學。

DOUGLAS 國際辦公室

700 Royal Ave., Room S2800
New Westminster, BC, Canada
電話 604 527 5650 傳真 604 527 5516

郵寄地址

PO Box 2503
New Westminster, BC, Canada, V3L 5B2

douglascollege.ca（大學部首頁）
douglascollege.ca/dci（國際部首頁）
dciadmissions@douglascollege.ca

