



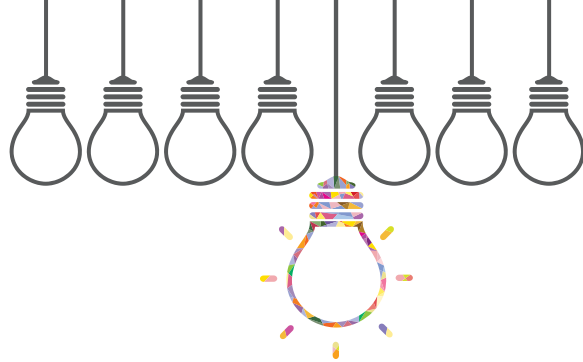
DOUGLAS

DOUGLAS COLLEGE
INTERNATIONAL

国际留学生课程指南
2019 年

TETSUYA YOSHINAGA
英语为第二语言课程

课程



英语作为第二语言

英语语言学习

一年制证书文凭

会计
基础音乐技巧
传播学
刑事司法研究
通用商务
市场营销
现代语言学
表演艺术与美术

二年制专科文凭

会计
商务管理（专业：企业管理；通用商务）
贸易与企业管理
计算研究与信息系统
犯罪学
配镜师
工程与制备技术
金融服务管理
音乐疗法研究基础
通识学
地质资源
助听仪器技师
酒店管理
法律研究
人文科学
市场营销
音乐
音乐技术
舞台技术和活动策划技术
戏剧
科学与技术

副学位（大学转学分）

人类学
艺术
生物学
化学
传媒
创造性写作
犯罪学
经济学
英语
环境科学
环境研究
未来专业飞行员
性别与女性研究
地理学
地质学

历史
跨文化与跨国研究
数学
现代语言学
音乐
表演艺术与美术
哲学
政治学
心理学
科学
社会学
戏剧

学士学位

应用犯罪学
应用心理学
企业管理—会计
企业管理—金融服务
企业管理—管理
儿童与青少年关怀
表演艺术

学位后文凭（1年）

会计
会计研究
商业法（2019 年秋）
财务分析
财务策划
全球银行业与经济学
酒店管理
酒店营销学
信息与通信技术
国际商务管理
市场营销
职业传播学
项目管理
销售
供应链管理

学士后文凭（2年）

会计
会计与财务
计算机与信息系统（新兴技术或数据分析）
金融
酒店服务管理
健康信息管理
国际供应链管理



入读 DOUGLAS

专业课程要求

本科类（文凭、证书、副学位和学士学位）课程：

- 高中毕业，在第一学期开学时至少年满 17 周岁；并且
- 高中最后一个学年的整体成绩平均积点至少为 60%；并且
- 11 年级数学的最后成绩至少为 C 或 60%，或大多数课程的成绩与之相当。

研究生文凭类（学位后或学士后）课程：

- 从能够授予学位的知名专上院校毕业，并至少有三年制学士学位；并且
- 在学士学位课程期间的累积成绩平均积点至少为 60%。

英语语言要求

在被 Douglas College 录取前，您需要展现出熟练运用英语语言的能力。您需要提供以下任意一项证明来满足我们语言要求（可能有其它考虑因素）：

- 不列颠哥伦比亚省高中英语 12：成绩至少为 C（根据通过省考之后的最终成绩为准）。
- 托福网考：成绩至少为 83；Douglas College 的机构代码是 9568。
- 雅思（学术类）：总分成绩至少为 6.5。针对学位后和学士后文凭课程，单项成绩至少为 6.0。
- 顺利修完 Douglas College ACE 级别 2 的四门科目及 ACE 级别 3 的三门科目。
- 达到 Pathway Partner 要求的级别（ILAC、ILSC、VGC、EF、Kaplan、ELS）

可能还有其它录取要求

如需录取要求的完整细节信息，请访问：

➔ douglascollege.ca/international-admission

如何申请

1. 访问 douglascollege.ca/dci-applications 并填写申请表。
2. 准备成绩单、英语能力证明和有效护照的副本。
3. 通过电子邮件将全部文件发送至 dciadmissions@douglascollege.ca。

如需录取要求和申请流程的完整细节信息，请访问 douglascollege.ca/dci



申请截止日期

开始日期	截止日期
9 月	5 月 31 日
1 月	9 月 30 日
5 月	1 月 31 日

截止日期会因课程名额限制，学生签证审理所需时间，以及合作项目特殊条件的变化而随之更改。

需要多少费用? (每年)

学费	17,400 加元 (每个学分 580 加元) *
交通	328 加元
寄宿/宿舍	8,000 加元
书本与其他学习用品	1600 加元
医疗保险	600 加元
杂项	3000 加元 (应要求针对 18 周岁及以下学生)
总计	30,528 加元

基于学生在 2 个学期期间家庭寄宿和搭乘公共运输工具的费用。
费用均为加元, 可能有所变更。

*基于全日制课业负荷

DOUGLAS 基本信息

20,000+ 学生总人数

3,400+ 国际留学生

85+ 生源地国家/地区

17:1 学生与教师比率

100,000 加元 每学年奖学金



天气

1,920+ 每年日照时数

22°C 夏季平均气温

8°C 冬季平均气温

DOUGLAS 的 与众不同之处 五大特色

- 1 课程多样性**
超过 65 个实用与应用型课程选项。
- 2 投资回报**
学费在大温哥华地区最低廉。
- 3 与教授密切互动**
每个班级最多 35 名学生。
- 4 就业机会**
学士后领导力课程的学生在相关领域的就业率更高。
- 5 大学直升课程**
学生成功入读加拿大各地超过 90 所大学。

DOUGLAS 国际办公室

700 Royal Ave., room S2800
New Westminster, BC, Canada
电话 604 527 5650 传真 604 527 5516

邮寄地址

PO Box 2503
New Westminster, BC, Canada, V3L 5B2

douglascollege.ca (学院首页)
douglascollege.ca/dci (国际教育部首页)
dciadmissions@douglascollege.ca

